

Environnement, social et genre

# Mettre en œuvre les Sauvegardes

Combiner une vision opérationnelle et technique sur l'urbain avec une ingénierie sociale et environnementale

Groupe Huit intervient aux différents moments de la vie d'un projet urbain et accompagne les porteurs de projet et les financeurs (publics et privés) dans la mise en œuvre des sauvegardes environnementales et sociales (type BM, SFI, BAD, etc.).

Groupe Huit met en œuvre une vision territoriale complexe et globale pour les projets urbains dans les pays émergents et en développement pour :

- > Evaluer la sensibilité des milieux humains et naturels
- > Analyser les impacts
- > Identifier les mesures de protection sociales et environnementales les plus adaptées

## Notre offre de service :

- > Screening E&S de projets
- > Etude d'impact environnemental et social (EIES)
- > Etude de contexte environnemental
- > Diagnostic socio-économique
- > Evaluation environnementale et sociale
- > Plan d'engagement des parties prenantes (PEP)
- > Cadre de gestion environnementale et sociale (CGES)
- > Cadre politique de réinstallation (CPR)
- > Plan d'action genre (PAG)

## Nos expertises

### MAITRISE DES STANDARDS DES BAILLEURS DE FONDS INTERNATIONAUX

#### ETUDE DES MILIEUX

- Diagnostics socio-économiques
- Etude du milieu physique : prélèvements et échantillonnages sol, air eau, bruit
- Etude des habitats et des écosystèmes
- Cartographie

#### CONSULTATION DES PARTIES PRENANTES

- Analyses institutionnelles
- Organisation d'ateliers
- Enquêtes socio-économiques
- Concertation et Co-construction (FGDs, ateliers, entretiens)

#### ANALYSE DES IMPACTS

- Analyses qualitatives et quantitatives
- Modélisations eau, air, bruit
- Analyse simplifiée du Cycle de vie du projet
- Bilan des Emissions de Gaz à Effets de Serre

#### MAÎTRISE DES IMPACTS

- Plans de gestion environnementaux
- Solutions basées sur la nature
- Aménagements paysagers
- Suivi et surveillance environnementale et sociale
- Supervision de chantier

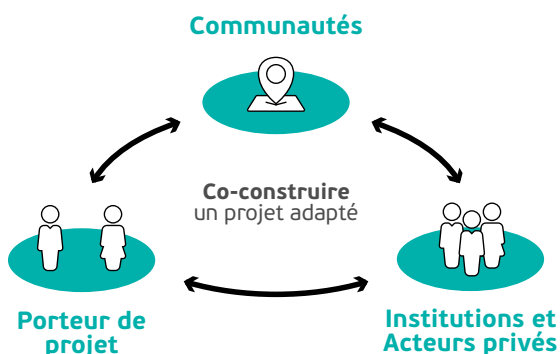
PRISE EN COMPTE DU GENRE

## Connaissance technique des projets et approche intégrée

Groupe Huit intervient sur des projets urbains à différents stades du projet : évaluation ex-ante, mise en œuvre (assistance technique), elles mènent également des projets de planification et d'étude de conception ou encore réalisent des évaluations ex-post pour les bailleurs. De ce fait, nos équipes connaissent l'importance de l'intégration des problématiques en lien avec les normes E&S et sont aptes à une expertise spécifique tout au long du cycle de vie des projets.

## Consultation et approche participative

La maîtrise des processus et outils de concertation permettent non seulement l'identification des principaux enjeux E&S sur le site du projet et la prise en compte réelle des besoins des communautés.



## Des partenariats techniques et un réseau de partenaires locaux

Cette approche spécifique est renforcée par les liens anciens et multiples que le Groupe Huit entretient avec ses nombreux partenaires techniques et partenaires locaux qui lui permettent d'avoir une vision locale spécifique et proche du terrain. Ce point apparaît primordial à nos yeux afin de compléter et croiser nos méthodologies sociales et environnementales avec une connaissance fine des territoires et des habitants qui les composent.

## Quelques références...



### IRAK

Screening, sélection de site, EIES et PGES du projet de création de station d'épuration de Al Khalidiyah

AFD - 2021



### CAMBODGE

EIES et PAR de projets d'assainissement (centres d'enfouissement, stations d'épuration et drainage)

ADB - 2019-2020



### INDONESIE

Cadrage, EIES et PGES de 4 ports de pêches artisanaux

AFD - 2020-2022



### BURKINA FASO

CPR et CGES pour les Marchés de Bobo-Dioulasso

AFD - 2021



### LAOS

CGES, CPR et PAG sur un programme de gestion d'un bassin versant

AFD - 2020-2021



### MADAGASCAR

Etude de vulnérabilité environnementale, EIES, PGES et PEPP d'un programme de travaux urbains dans le cadre du PRODUIR

BM/AFD - 2020-2021