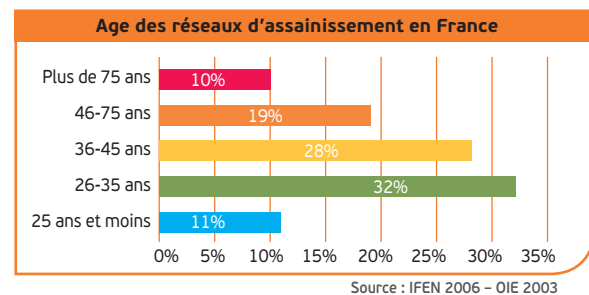


CONTEXTE ET ENJEUX

DE LA GESTION PATRIMONIALE DES RÉSEAUX D'ASSAINISSEMENT

Avec plus de 340 000 km de canalisations, les réseaux d'assainissement constituent un enjeu primordial dans l'amélioration de la gestion de l'eau en France.

Le **taux actuel de renouvellement des canalisations reste malgré tout très faible** et conduit à des durées d'exploitation pouvant atteindre 80 voire 100 ans.



Nos réseaux d'assainissement sont donc globalement vieillissants et les collectivités doivent faire face à des besoins renouvellement et de réhabilitation importants et aux enjeux multiples :

- > **Enjeux économiques : Surcoût** de fonctionnement, renouvellement des collecteurs,
- > **Enjeux réglementaires : Obligation** des collectivités de réaliser un descriptif détaillé de leur réseau d'assainissement, mise en place de l'autosurveillance ; évolution des réglementations, transferts de compétences (**Loi NOTRe**)...
- > **Enjeux environnementaux** : Impact sur la qualité du milieu récepteur, impact sur le milieu urbain et les usagers.

Les collectivités doivent mettre en œuvre une gestion patrimoniale efficace permettant d'optimiser les coûts d'investissement, d'exploitation et de réhabilitation, tout en fournissant un niveau de service performant, en cohérence avec l'évolution des attentes des usagers, des technologies disponibles et du cadre réglementaire. En connaissant mieux leur réseau d'assainissement, les collectivités se donnent les moyens nécessaires pour le préserver durablement à moindre coût.



Contact
Antoine FAZIO
Responsable Hydraulique Urbaine
antoine.fazio@sce.fr

Adresse
4 rue Viviani - CS 26220
44262 NANTES Cedex 2

Tél : +33(0)2 51 17 29 29
www.sce.fr



Contact
Yann GOYAT
Président de LogiRoad
yann.goyat@logiroad.com

Adresse
5 rue de l'Enclose
44118 La Chevrolière

Tél : +33(0)9 80 86 43 98
www.logiroad.fr

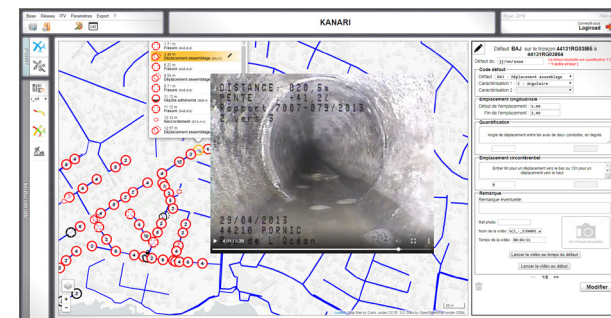


Adresse
4 rue Viviani - CS 26220
44262 NANTES Cedex 2

Tél : +33(0)2 51 17 82 00
www.naomis.fr



Un outil performant pour la
**gestion patrimoniale des
réseaux d'assainissement**
au service des collectivités



Un outil développé par SCE en partenariat avec
LogiRoad pour assister la collectivité dans la
**programmation des travaux de réhabilitation des
réseaux d'assainissement** et rendre accessible la
gestion patrimoniale aux communes et EPCI.

janvier 2020



OBJECTIFS DE L'OUTIL ET PRINCIPES DE LA MÉTHODE

Présentation générale

KanaRi permet d'**intégrer les inspections télévisées du réseau d'assainissement** dans une base de données géographique pour **enrichir le SIG de la collectivité** au travers des calculs d'indicateurs de dysfonctionnement, et d'**assister la collectivité dans la programmation des travaux de réhabilitation**.

La méthode

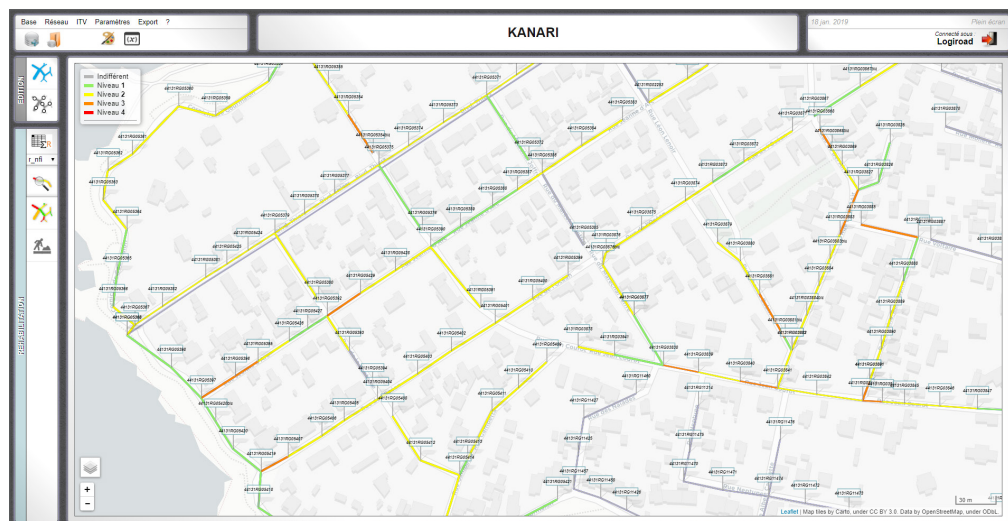
La méthode développée s'appuie sur le constat général d'un **manque de connaissance du patrimoine d'assainissement** par les collectivités, en particulier concernant les **canalisations non visitables**. Cela se caractérise par des **systèmes d'information géographique très incomplets** et intégrant des données dont la fiabilité est souvent difficile à appréhender.

Ce défaut d'informations est généralement un frein pour la mise en œuvre d'**outils de gestion patrimoniale**, qui requièrent généralement un grand nombre de données souvent inaccessibles.

Or, les **résultats d'inspections télévisées (ITV)**, en conformité avec la **norme NF EN 13508- 2**, comportent non seulement les défauts observés sur la canalisation mais également **de nombreuses données permettant de caractériser le réseau** (section, dimensions, matériau)...

En s'appuyant presque uniquement sur ces résultats d'ITV, **la méthode développée ne requiert ainsi que très peu de données d'entrée** et permet de caractériser très finement l'état de santé des canalisations tout en enrichissant progressivement le SIG de la collectivité.

La mise en œuvre de KanaRi est ainsi un **processus itératif** qui s'inscrit dans la durée.

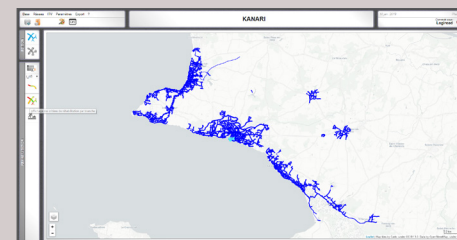


Hierarchisation des tronçons pour leur réhabilitation

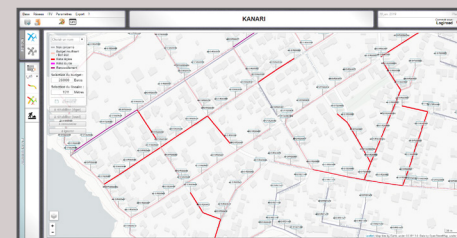
CARACTÉRISTIQUES ET FONCTIONNALITÉS DE L'OUTIL

Les fonctionnalités principales

> Constitution d'une **base de données patrimoniale et géographique** des canalisations d'assainissement

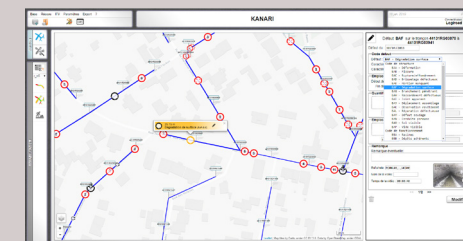


> Calcul d'**indicateurs de dysfonctionnement** et qualification de l'état de santé du réseau inspecté



> Import, audit et édition des défauts et observations issues d'**ITV normalisées** (import format xml ou txt)

> **Visualisation des vidéos et enrichissement du SIG**



> Définition **des programmes de réhabilitation** semi-automatique, sur la base de linéaires ou budgets cibles

> Possibilité d'évoluer vers le mode **KanaRi Expert**

L'intégration au sein des SI de la collectivité

KanaRi n'a pas vocation à se substituer aux Systèmes d'Information existants de la collectivité. L'outil permet en revanche de s'interfacer et d'échanger avec ces SI et de **garantir ainsi l'unicité des données au sein des différents SI de la collectivité**.

La technologie

KanaRi a été développé à l'aide d'une technologie Client/Serveur qui permet un accès à ce dernier via une simple interface Web (Google Chrome), sur un poste local comme sur un serveur distant.

Un outil simple, efficace et performant qui donne une vision globale de l'état du " patrimoine réseau d'assainissement ", et permet aux collectivités de hiérarchiser les défauts et de planifier les travaux de réhabilitation.