

# Accompagnement environnemental de vos projets

## Concilier projet, empreinte environnementale et protection des différents milieux

La maîtrise des enjeux environnementaux devient une des clefs de la réussite des projets, de leur acceptabilité, et aussi d'une exploitation durable et économe des aménagements.

D'une manière plus globale, la gestion des risques naturels et la protection des différentes ressources (eau, sol, air) et de la biodiversité sont des enjeux majeurs et une préoccupation des acteurs du territoire.

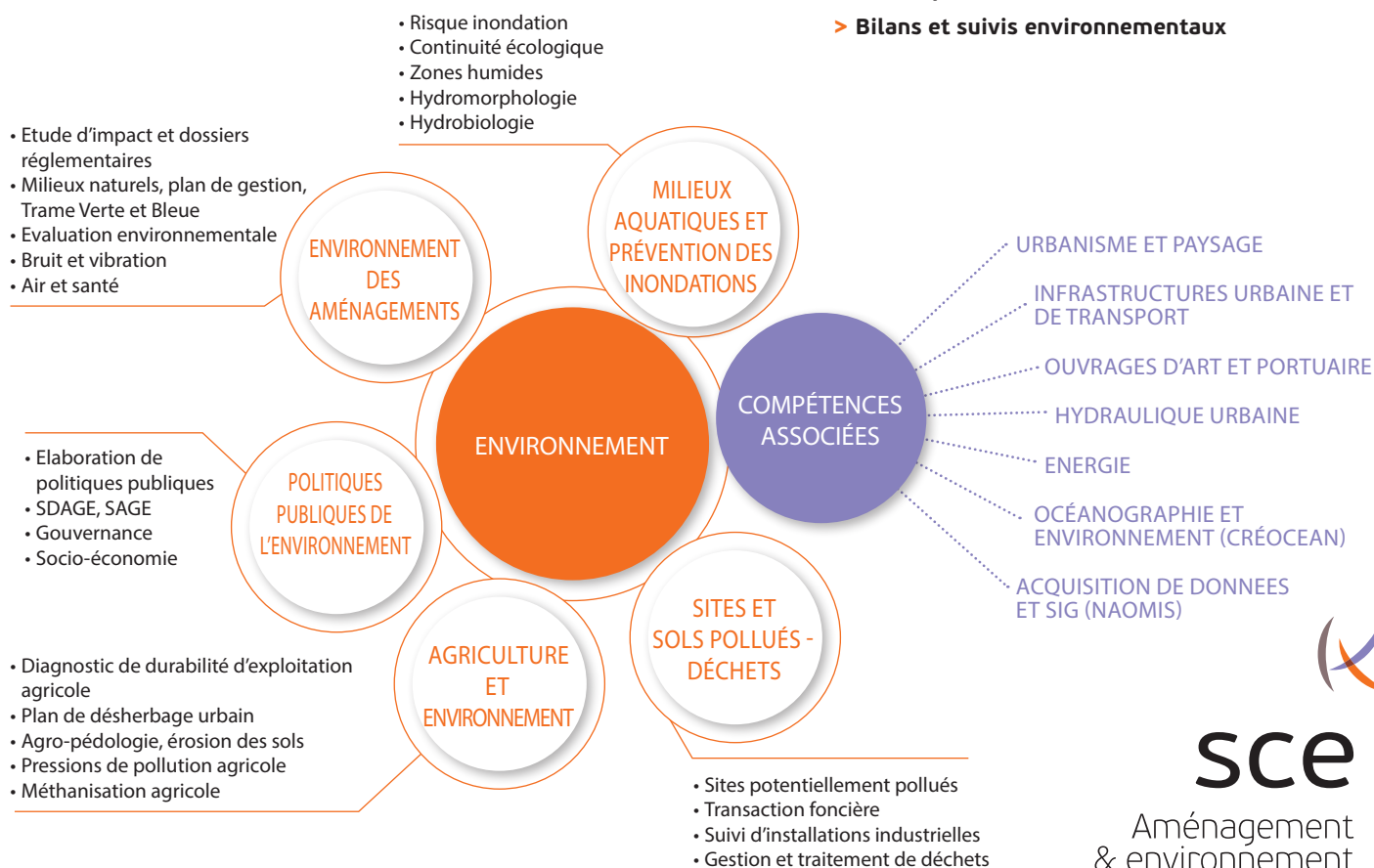
SCE vous accompagne pour « éviter, réduire ou compenser » les impacts de vos projets ou installations, et pour assurer une protection des milieux, des biens et de la santé.

## Nos compétences



## Vous accompagner et répondre à vos besoins

- > Etudes stratégiques et expertises
- > Diagnostics et métrologie
- > Dossiers réglementaires
- > Maîtrise d'œuvre
- > Assistance à Maîtrise d'Ouvrage
- > Contrôle et accompagnement en phase travaux ou d'exploitation
- > Bilans et suivis environnementaux



**sce**

Aménagement  
& environnement

## L'environnement fait partie de notre ADN

Depuis sa création, SCE s'est engagée dans une approche de l'aménagement du territoire, reposant sur une prise en compte équilibrée de 3 grands domaines : Urbanisme et Paysage, Infrastructures, et Environnement. Au cœur de notre démarche, l'environnement n'est pas vécu comme une contrainte mais comme une opportunité à intégrer dès l'amont des projets pour garantir leur durabilité.

Les équipes s'impliquent avec les acteurs des territoires et les industriels, en privilégiant l'écoute et la concertation. Elles développent une approche systémique intégrant la prise en compte de l'environnement depuis l'élaboration des stratégies d'aménagement des territoires jusqu'à la réalisation des projets ou la phase d'exploitation des installations.

## Un large panel de compétences

Notre équipe regroupe une quarantaine de compétences spécifiques pour apporter une réponse intégrée à vos besoins autour de la thématique environnementale: agronome, pédologue, hydrolicien, hydrobiologiste, géographe, naturaliste, écologue, acousticien, géologue, hydrogéologue, chimiste, géomaticien, généraliste de l'environnement, juriste, projeteur et maître d'œuvre....

## L'innovation et l'audace sont une nécessité

La réglementation, les besoins, les politiques et les techniques sont en perpétuelles évolutions et nécessitent des avancées continues. Les contraintes budgétaires et la recherche d'économie demandent également de trouver des solutions originales et innovantes.

Nos équipes assurent une veille permanente et sont engagées dans différents programmes de recherche (résilience urbaine, DESTISOL, méthode DTPA...) ou des réflexions internes. Nous pouvons ainsi vous apporter des solutions innovantes ou relever des défis audacieux.

### Qualifications



Site de Nantes



Site de Nantes



## Quelques références...

Diagnostic territorial de 80 sites en friches dans le Poitou (86) - [2022 - 2023]



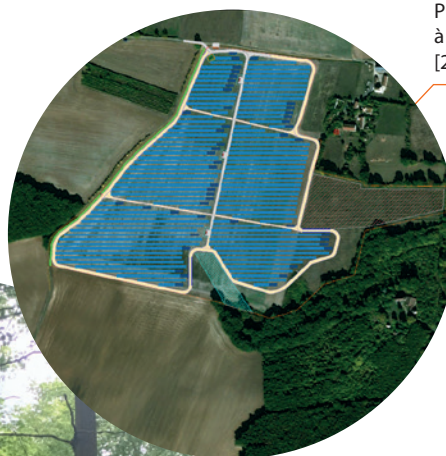
Ecologie urbaine : suivi de la biodiversité des parcs du Grand Paris (92) - [2024 - 2025]



Gestion équilibrée de la ressource en eaux du bassin versant Vilaine amont de Chevré et Semnon (35,44,49,53) - [2023 - 2025]



Projet de parc agrivoltaïque à Antigny-Gartempe (86) [2022 - en cours]



Inventaire des populations de reptiles sur le site du Carnet à Frossay et Saint-Viaud (44) - [2023]



**CONTACT : FABIAN LORET**  
Directeur Environnement

fabian.loret@sce.fr  
Tél. 02.51.17.29.29

sce.fr