

Composer la fabrique urbaine

Les questions urbaines localisées et traitées au plus près des besoins

Le concept d'aménagement urbain peut être défini comme un ensemble d'actions, de stratégies et d'instruments nécessaires à la transformation de la ville, avec pour objectif principal son développement économique, social et environnemental.

La définition des besoins et des contraintes propres à un secteur à aménager requiert la mise en œuvre d'une méthode claire et bien définie. La conception et la projection sont les deux leviers de cette démarche. Cela se traduit par l'identification, la localisation, la programmation, la faisabilité et le dimensionnement des projets nécessaires à la collectivité et le phasage de leur mise en œuvre. Une intervention à plusieurs niveaux inscrite dans l'espace et le temps : La richesse de notre intervention se nourrit de l'imbrication des différentes échelles qui composent le tissu urbain et leur organisation : le paysage, les espaces publics et de vie collective, le cadre bâti, les aires à vocations spécialisées. Ces différents niveaux s'inscrivent à leur tour dans une entité mouvante dont le temps et le rythme lui sont propres.

De l'émergence d'une idée à l'accompagnement de sa mise en œuvre, nous œuvrons à la maîtrise du projet urbain de manière itérative et participative, au plus proche des réalités et temporalités du terrain.



Notre offre de service :

- > Programmation
- > Plan d'aménagement
- > Identification et priorisation d'investissement
- > Étude de faisabilité
- > Conception préliminaire et détaillée
- > Urbanisme réglementaire et opérationnel
- > Montage, phasage et chiffrage d'opération
- > Animation d'atelier de conception participative
- > Dossier d'appel d'offres
- > Assistance technique
- > Évaluation de projet

Nos expertises

CONCEVOIR UNE VILLE INTÉGRÉE ET DURABLE

AMÉNAGEMENT

- Réhabilitation et restructuration des quartiers
- Espace public
- Trame urbaine
- Milieu sensible (littoral, berges, zones humides, ...)
- Mise en valeur et sauvegarde du patrimoine bâti et non-bâti
- Économie circulaire

PROGRAMMATION ET CONCEPTION URBAINE, SPATIALE, ARCHITECTURALE, PAYSAGÈRE

- Logement abordable
- Zone mixte
- Friche et espace dévitalisé
- Espace public
- Espace vert et paysage
- Infrastructure
- Équipement public (marchand, gare, etc)

RÉSILIENCE ET ATTÉNUATION

- Adaptation au changement climatique
- Solutions fondées sur la nature (NBS)
- Mise en valeur du patrimoine naturel
- Valorisation des ressources en eau
- Densification des espaces verts

Une conception intégrée au contexte local

Notre travail repose sur une approche communautaire structurée et intégrée, assurant la qualité de nos prestations dans une logique d'intégration des contraintes sociales, foncières, économiques et dans un souci d'adaptation au contexte local.

Les obligations réglementaires locales et internationales font également partie intégrante de notre démarche qui vise la maîtrise et l'optimisation des coûts d'exploitation et de maintenance sur le long terme. Cette approche intégrée met en corrélation les enjeux de l'ensemble des secteurs urbains afin d'assurer l'impact positif de chacune des composantes du projet.

Mise en valeur du patrimoine local

Groupe Huit intervient dans des contextes culturels variés qui, en dépit de leurs spécificités uniques, sont confrontés à des ressources financières limitées et l'existence de menaces sur le patrimoine local bâti et non-bâti.

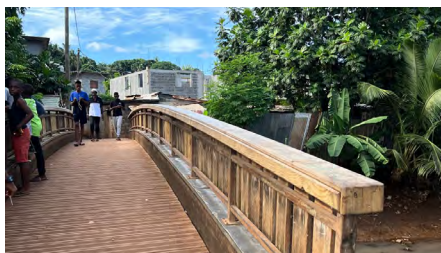
Soucieux de leur valeur économique, sociale, environnementale et culturelle, nous nous engageons dans nos projets à mettre en valeur le patrimoine en tant qu'enjeu majeur pour la consolidation des identités locales.

Favoriser le développement durable

Face aux menaces climatiques et aux défis environnementaux actuels, auxquels font face la plupart des villes en développement, l'importance de préserver les espaces naturels et de favoriser le développement de la biodiversité dans les milieux urbains devient un levier incontournable.

Notre équipe dispose de l'expertise technique et des compétences nécessaires pour accompagner le développement durable à travers de solutions simples, efficaces, basées sur la nature et économiquement viables : la valorisation de l'eau, la dés-imperméabilisation des sols, la densification des espaces verts, les îlots de fraîcheur, les corridors verts etc.

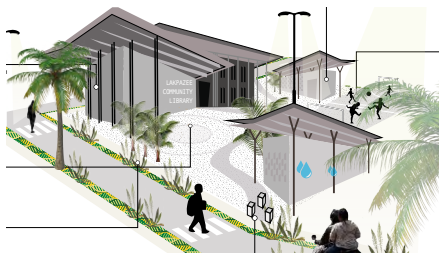
Quelques références...



MAYOTTE

Aménagement de la ZAC de Doujani

Établissement public foncier et d'aménagement de Mayotte (EPFAM) - 2022



LIBÉRIA

Réhabilitation résiliente de quartiers précaires à Monrovia

AFD - 2020-2022



RWANDA

Réhabilitation de zones humides à Kigali

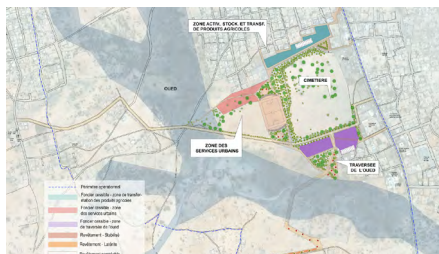
Banque Mondiale - 2022



VANUATU

Projet d'habitats urbains abordables et résilients

Banque Mondiale - 2020-2021



MAURITANIE

Aménagement de l'Oued de Lemsila à Kiffa

Banque Mondiale - 2022-2023



LAOS

Projet de gestion des risques en Asie du Sud-Est - conception d'aménagements urbains durables

Banque Mondiale - 2020-2021