

Energie photovoltaïque

Valoriser les surfaces

Dans la volonté de décarboner la production d'énergie, les acteurs publics et privés accélèrent le déploiement des énergies renouvelables. Technologie maîtrisée, rapide à déployer et bas carbone : l'énergie photovoltaïque est un choix pertinent pour subvenir au besoin des collectivités, des industriels, des agriculteurs et des particuliers.

Sce intervient sur l'ensemble du territoire en milieu urbain, friches industrielles, zones agricoles, ainsi qu'en zones naturelles anthropisées (y compris sites et sols pollués).

Sce vous accompagne par une approche globale de votre consommation énergétique et vos démarches de :

- > **Stratégie énergétique sur votre territoire**
- > **Optimisation de vos consommations**
- > **Résilience de votre approvisionnement énergétique**
- > **Définition de zones exploitables**
- > **Développement de l'autoconsommation individuelle et collective**
- > **Valorisation de votre foncier et bâti**
- > **Formation des collectivités**



Notre méthode

Nous vous accompagnons à chaque étape du projet : cadrage, pilotage et gestion des risques.

Sce est certifiée ISO 9001 pour l'ensemble de ses activités de conseil et ingénierie en aménagement des territoires et gestion de l'environnement. La certification pour l'OPQIBI sur la partie photovoltaïque et l'adhésion à l'organisation Atlansun sont en cours d'obtention.

Au-delà des méthodologies de gestion de projet, notre capacité à comprendre vos enjeux et à nous adapter au contexte nous permet de livrer les projets dans les délais impartis et avec la qualité attendue. Nous commençons ainsi nos missions par un diagnostic du territoire s'appuyant sur des leviers qui garantissent des propositions réalistes et adaptées :

- > **Identification des sites intéressants et études de faisabilité**
- > **Analyse des contraintes techniques, environnementales et réglementaires**
- > **Evaluation des modes d'utilisation de l'électricité**
- > **Evaluations financières, contractuelles et échéancier**
- > **Rédaction des cahiers des charges pour DCE**
- > **Veille technologique, réglementaire et financière**

Vous accompagner tout au long du projet

- > **Audit**
- > **Expertise technique, agricole, écologique, sites et sols pollués**
- > **Simulation et conseil de financement**
- > **Estimation du temps de retour sur investissement**
- > **Dossiers et études réglementaires**
- > **Étude de potentiel solaire**
- > **Assistance à Maîtrise d'Ouvrage**
- > **Analyse de consommation**
- > **Identification des solutions de raccordement**
- > **Maîtrise d'œuvre et OPC**
- > **Coordination**
- > **Autoconsommation collective**

Nos compétences élargies

- > **Urbanisme et paysage**
- > **Etudes environnementales**
- > **Politiques publiques**
- > **VRD et gestion des réseaux HT/BT**
- > **Infrastructures de recharge pour véhicules électriques**
- > **Smart-grids**
- > **Diagnostics éco-flux**
- > **Agrivoltaïsme**
- > **Hydraulique**
- > **Stockage électrique**



sce

Aménagement
& environnement

Nos équipes

- > Ingénieurs photovoltaïques
- > Ingénieurs électriques
- > Ingénieurs agronomes
- > Experts réglementations
- > Urbanistes et paysagistes
- > Hydrogéologues et hydrauliciens
- > Juristes
- > Infographistes, cartographistes
- > Ecologues
- > Expert sites et sols pollués

Les logiciels et outils

- > PVGIS et Solargis
- > PVSYS
- > Géoportail (urbanisme, zone ABF, cadastre, réseaux HT/BT)
- > Caneco BT (normes électriques)
- > Autocalsol (autoconsommation)
- > Autocad (réseaux)
- > Giration : outil permettant de vérifier la géométrie par rapport aux mouvements des véhicules légers, poids lourds, bus et cars.
- > Enolab
- > Eurocodes Tools

Quelques références...



PLOUVEZ-DU-FAOU (29)

Etude de projet agrivoltaïque sur une exploitation agricole ovine

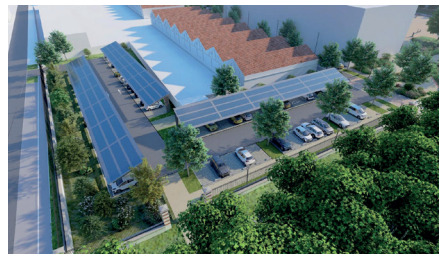
Etude préalable agricole pour conciliation d'un élevage ovin avec une activité de production d'énergie photovoltaïque sur une surface de 22ha



CINTRÉ (35)

Reconstruction de la station d'épuration

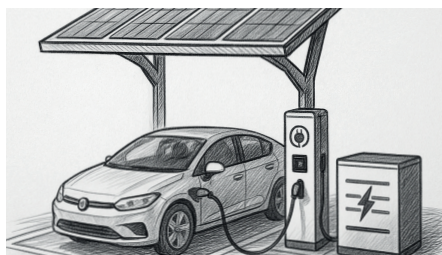
250 m² de panneaux photovoltaïques soit 49,5 kWc



CHALONS-EN-CHAMPAGNE (51)

Etude de faisabilité en autoconsommation collective

3 parkings producteurs en zone ABF, 1MWc pour 6 sites de consommation



ARZAL (56)

Mise en place de bornes de recharge rapide avec production photovoltaïque et stockage

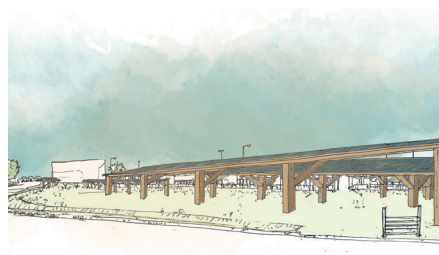
Analyses réglementaires et financières, définition technique du projet, plan et descriptifs techniques nécessaires à la consultation des entreprises



PARON (89)

Etudes environnementales d'un projet d'implantation d'une centrale photovoltaïque au sol

Etat des lieux, analyse des impacts (paysager, natura 2000, faune, flore), conseils pour adaptation/compensation des impacts, réalisation d'une note de cadrage



BASSUSSARRY (64)

Installation d'ombrières photovoltaïques sur le P+R et un parking de covoiturage

Etude du site et des contraintes, prédimensionnement technique, analyse énergétique et financière pour les 2 nouveaux parkings

CONTACT GÉNIE ÉLECTRIQUE CLÉMENT RIVRON

clement.rivron@sce.fr
Tél. 02 51 17 29 29

CONTACT ENVIRONNEMENT GAËL LAMBERTHOD

gael.lamberthod@sce.fr
Tél. 04 72 81 98 10