



# Accompagner la **transition** énergétique

Réduire de 40 % la consommation, sortir des énergies fossiles, décarboner le mix énergétique : la Stratégie Nationale Bas Carbone engage l'ensemble des acteurs concernés à faire face à l'un des défis majeurs de nos sociétés.

Le groupe Keran mobilise les expertises complémentaires de ses 8 sociétés (Sce, Créocéan, Groupe Huit, Naomis, S3d Ingénierie, Ys Energies Marines Développement, Civiteo et Logiroad) pour vous accompagner dans l'atteinte de vos objectifs, pour transformer les contraintes d'un projet en opportunités pragmatiques et co-construire chaque réponse avec l'ensemble des parties prenantes.



## Notre approche

### ÉCONOMISER : œuvrer pour la sobriété et l'efficacité énergétique

#### Promouvoir des territoires frugaux

Guider les collectivités dans leur stratégie de décarbonation et leur planification énergétique.  
Proposer des solutions d'écologie industrielle et territoriale (EIT) et repenser les modèles économiques.  
Initier de nouvelles pratiques de consommation et de mobilité bas carbone.

#### Développer des procédés sobres

Réduire la consommation des installations et infrastructures existantes, par des solutions de contrôle d'exploitation et de supervision à distance, d'efficacité énergétique des installations ou de retrofit.

stratégie bas carbone

schéma directeur

ACV

bilan carbone

mesure d'impact

diag éco-flux

### INTÉGRER vos projets dans leur environnement

Conseiller les maîtres d'ouvrage dans la faisabilité et l'insertion des équipements dans leur environnement.  
Evaluer l'impact environnemental des installations de production et d'exploitation.  
Préserver la qualité du vivant en milieu terrestre et milieu marin.

biodiversité

insertion urbaine et paysagère

études réglementaires

ICPE

séquence ERC

### PRODUIRE : tirer parti du potentiel des territoires pour développer de nouvelles énergies

#### Accompagner le mix énergétique

Œuvrer pour l'indépendance énergétique des territoires.  
Relocaliser la production, rationaliser le mix énergétique en fonction des gisements locaux.  
Produire du chaud, du froid, de l'électricité ou du gaz.

#### Produire des énergies décarbonées

Co-construire des projets hydroliens et houlomoteurs.  
Accompagner les projets de valorisation énergétique des déchets, de turbinage et de production de carburants alternatifs propres et biosourcés.

méthanisation

gazéification

énergies marines renouvelables

biocarburants

déchets

photovoltaïque

### DISTRIBUER : déployer les infrastructures au plus près des usagers

#### Etudier le potentiel et les débouchés

Privilégier une approche en coût global pour des scénarios mieux adaptés aux contextes et usages.  
Analyser les gisements locaux et les sources de consommation.  
Favoriser l'auto-consommation.

#### Déployer les réseaux de distribution

Adapter les infrastructures existantes.  
Déployer les nouveaux réseaux de Transport (HTB) et Distribution (HTA-BT).

transport et stockage

smart grid

bioGNV

IRVE

réseaux de chaleur

hydrogène



## Nos missions

- Études stratégiques
- Études d'opportunités
- Développement de projets
- Études réglementaires
- AMO
- Maîtrise d'œuvre
- Assistance à l'exploitation
- Audit, due diligence
- Contrôles et suivis environnementaux
- Formation
- R&D

## Ils nous font confiance



## Nos marchés

- Offshore
- Portuaire
- Agriculture
- Industrie
- Projets urbains
- Mobilité et transports
- Réseaux et infrastructures



# Nos références



## Déploiement du réseau de chaleur urbain de Nantes

IDEX  
2017 - Sce



## Schéma directeur Bois/Energie

Ile de la Réunion  
2013/2014 - S3d



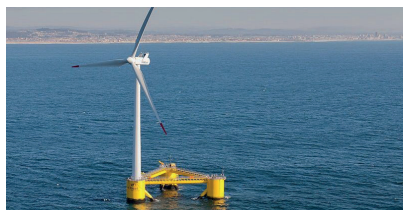
## Transition énergétique du parc d'autobus et de BOM du Grand Chalon avec leurs dépôts

Grand Chalon Agglomération  
2020/2021 - Sce, S3d



## SWAC pour la climatisation du centre hospitalier de Polynésie française sur l'île de Tahiti

Service des Energies de la Polynésie française  
2017 - Créocéan



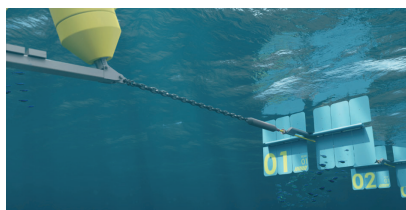
## Accompagnement pour la mise en place d'une ferme pilote d'éoliennes offshore

Quadran Energies Marines  
2015/2019 - Créocéan



## Parcs éoliens en mer - Prestations d'études bibliographiques et d'AMO

Ministère de la transition écologique  
2020 - Créocéan, Sce



## Co-développement d'un projet houlomoteur en Martinique

Wavepiston  
Ys Energies Marines Développement



## Étude de potentiel pyrogazéification de la région Île-de-France

GRDF  
2017 - S3d



## Station d'épuration de Brécé : mise en place d'une station de production photovoltaïque

Rennes Métropole  
2021 - Sce



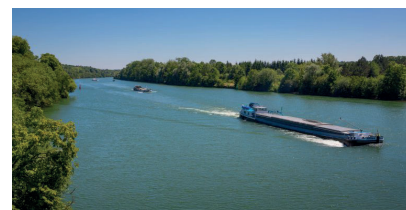
## Développement d'installations de recharge de véhicules électriques (IRVE)

TotalEnergie  
2022 - Sce



## Développement d'un écosystème hydrogène pour la mobilité terrestre sur le territoire de Saint-Malo

Energy Observer Developments  
2021 - S3d



## Étude réglementaire sur l'usage et l'avitaillement en carburants faibles émissions sur l'axe Seine

VNF  
2022 - S3d

**Contact :**  
Yann THOREAU LA SALLE  
02 51 17 29 30  
yann.thoreau-la-salle@groupe-keran.com

  groupe-keran.com